

ETHOS
S P I N E

Sistema espaçador em T de PEEK ETHOS

Técnica cirúrgica



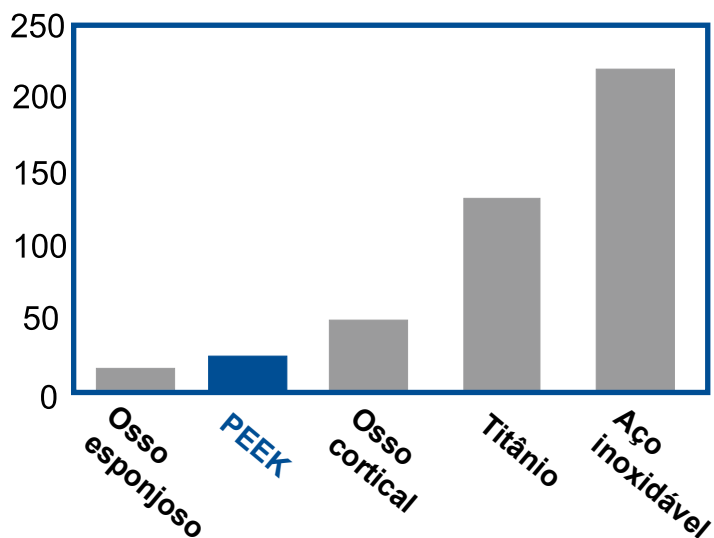
Sincronizando a inovação médica com mercados globais

O sistema VBR PEEK de espaçador em X da Ethos SyncMedical inclui diversos espaçadores VBR de diferentes formatos e tamanhos para uso na coluna toracolombar. Os espaçadores em X são fabricados em PEEK e dotados de marcadores de tântalo para ajudar a posicioná-los corretamente. Os espaçadores em X devem ser usados em pares e somente com fixação suplementar.

- A ponta em formato de bala ajuda na distração durante o posicionamento.
- Rebarbas antiexpulsão.
- Janelas centrais amplas para colocação de enxertos ósseos.
- Implantes desenvolvidos para se adaptarem à anatomia vertebral e restaurar a lordose fisiológica.
- Fabricado em PEEK (polieteretercetona) puro.
- Radiotransparente, permitindo a visualização de osteogênese.
- Dentes angulados para manter o dispositivo alinhado corretamente durante a inserção.
- Instrumentos de colocação especiais, criados para posicionar corretamente o implante.



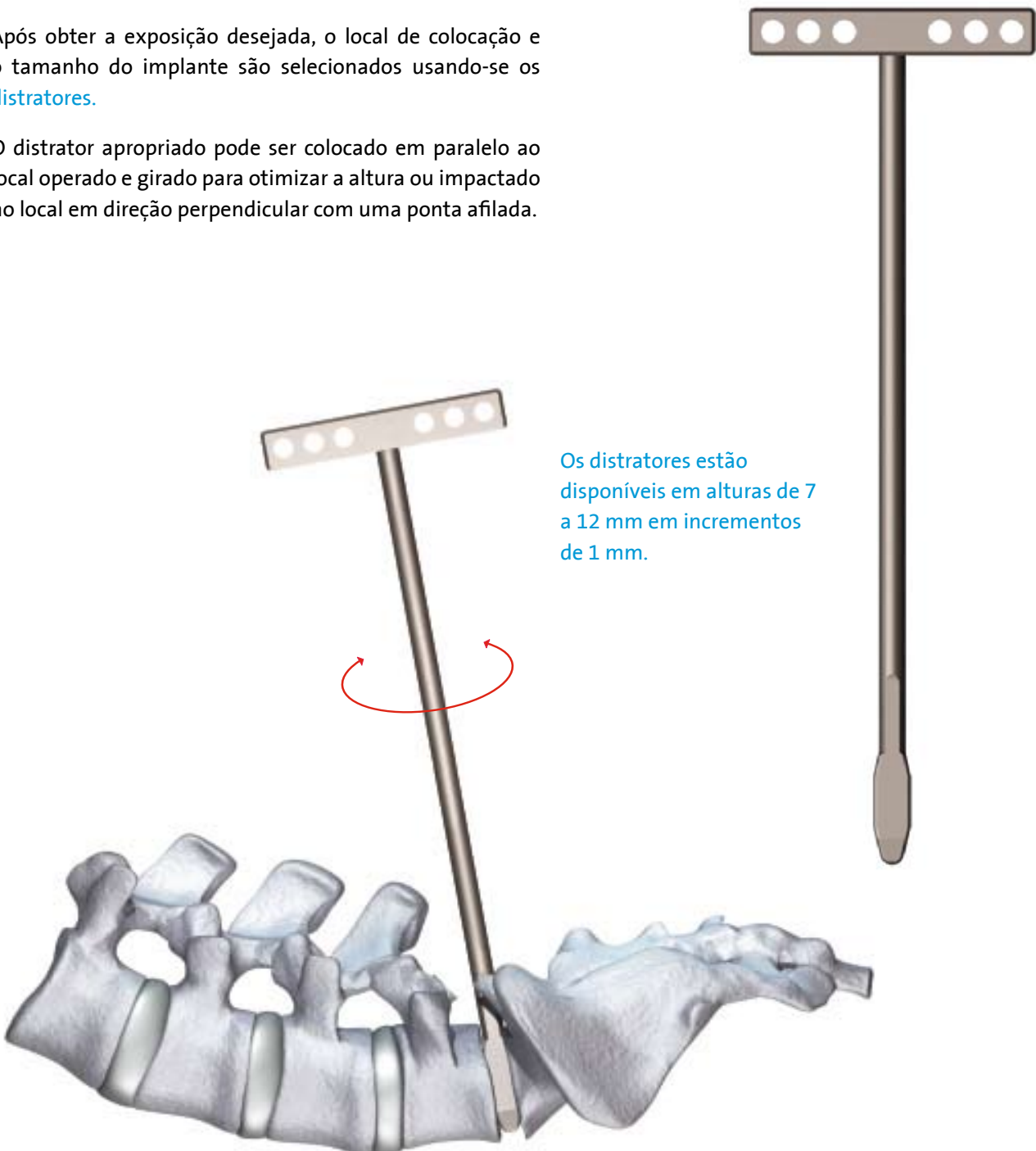
Módulo de elasticidade do PEEK (GPA)



1. Escolha do implantes

Após obter a exposição desejada, o local de colocação e o tamanho do implante são selecionados usando-se os **distratores**.

O distrator apropriado pode ser colocado em paralelo ao local operado e girado para otimizar a altura ou impactado no local em direção perpendicular com uma ponta afilada.

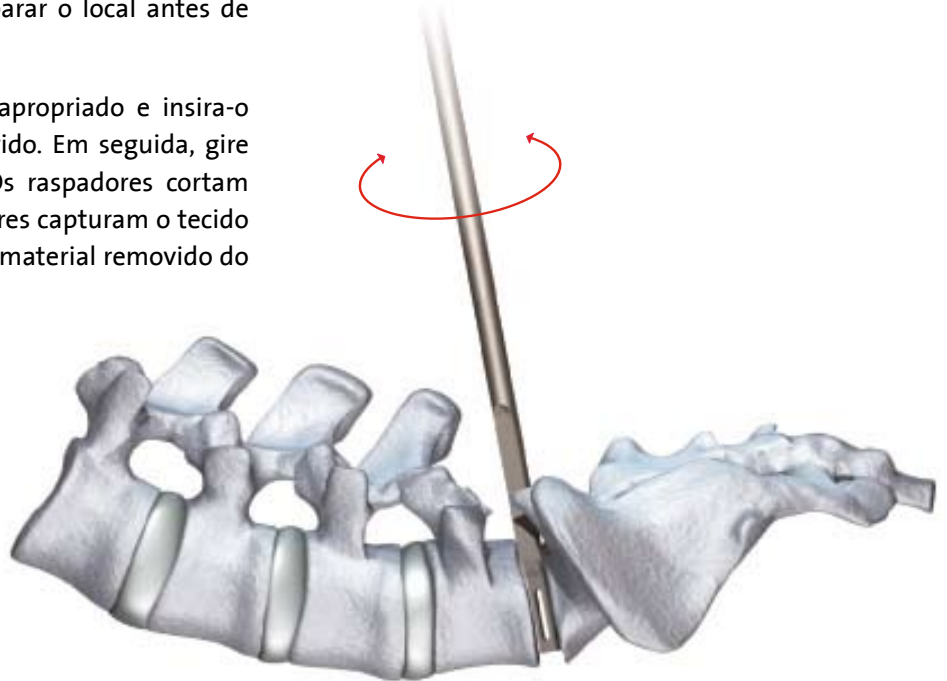


Preparação do local

2. Lâmina intervertebral

Após selecionar a altura apropriada, pode-se selecionar os **raspadores** adequados para preparar o local antes de colocar o implante.

Selecione o raspador de tamanho apropriado e insira-o no local onde o implante será inserido. Em seguida, gire a lâmina para cortar o material. Os raspadores cortam apenas em uma direção. Os raspadores capturam o tecido ao cortá-lo, facilitando a retirada do material removido do campo cirúrgico.

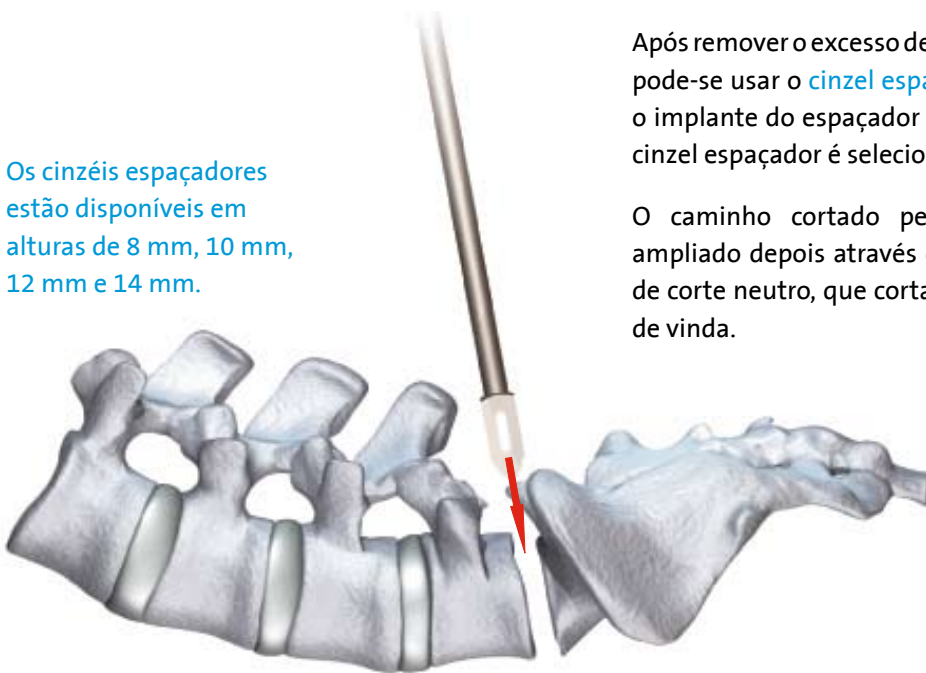


3. Cinzel espaçador intervertebral

Após remover o excesso de material do local com o raspador, pode-se usar o **cinzel espaçador** para preparar o local para o implante do espaçador em X. O tamanho apropriado do cinzel espaçador é selecionado e impactado no local.

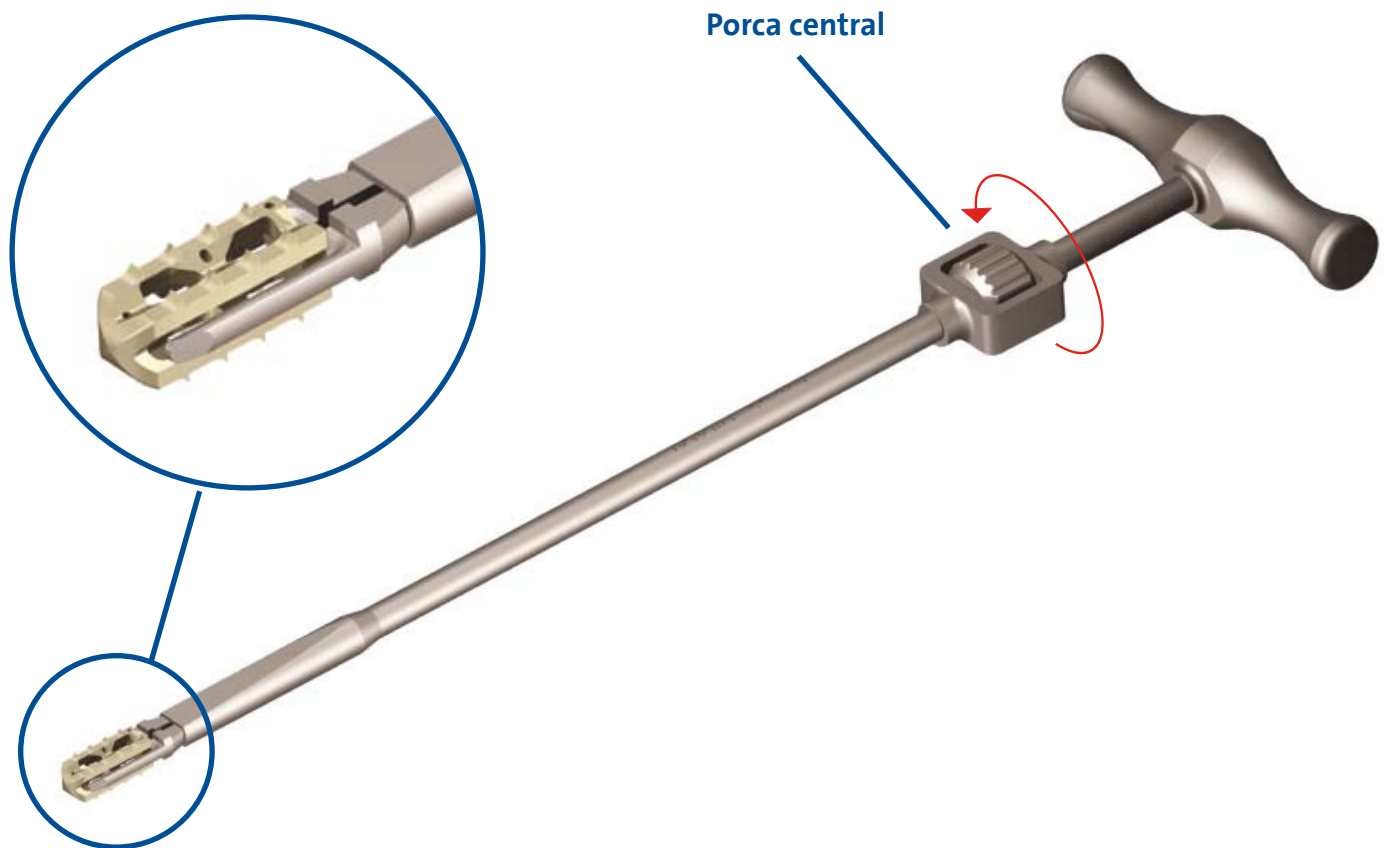
O caminho cortado pelo cinzel espaçador pode ser ampliado depois através da **lixa**. A lixa é um instrumento de corte neutro, que corta tanto na direção de ida quando de vinda.

Os cinzéis espaçadores estão disponíveis em alturas de 8 mm, 10 mm, 12 mm e 14 mm.



4. Preparação de insersor

O insersor é usado para colocar o espaçador em T após a preparação do local. O implante do espaçador em T é posicionado com os conectores anti-migração para cima. As pontas distais do insersor são colocadas em posição perpendicular às rebarbas antimigração. A porca central do insersor é girada no sentido horário para fixar as pontas distais em torno do implante.

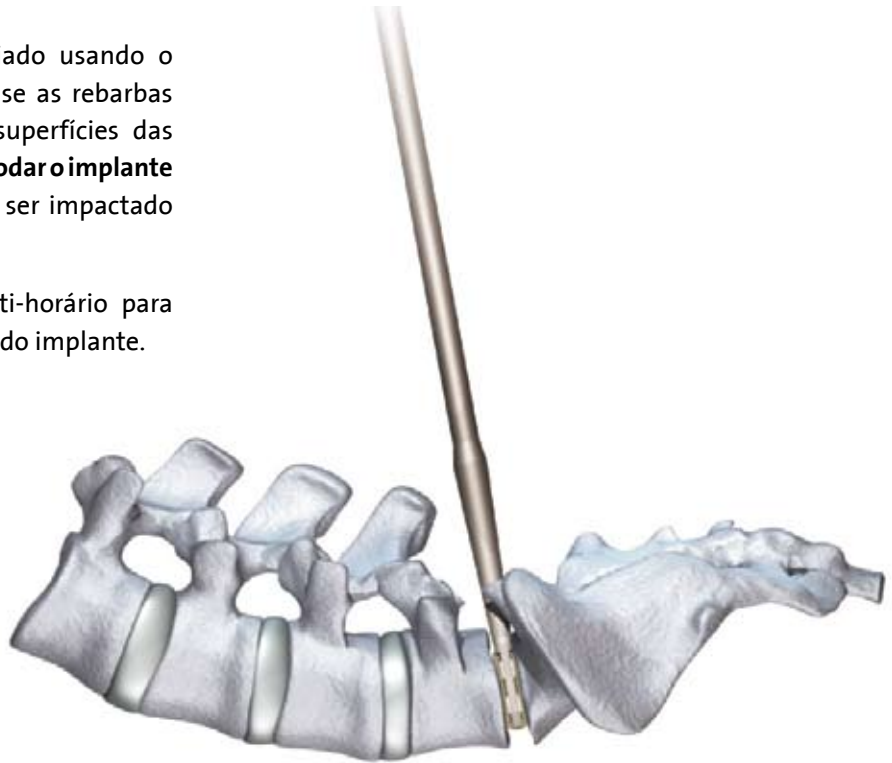


técnicas de inserção

5. Inserção de implante

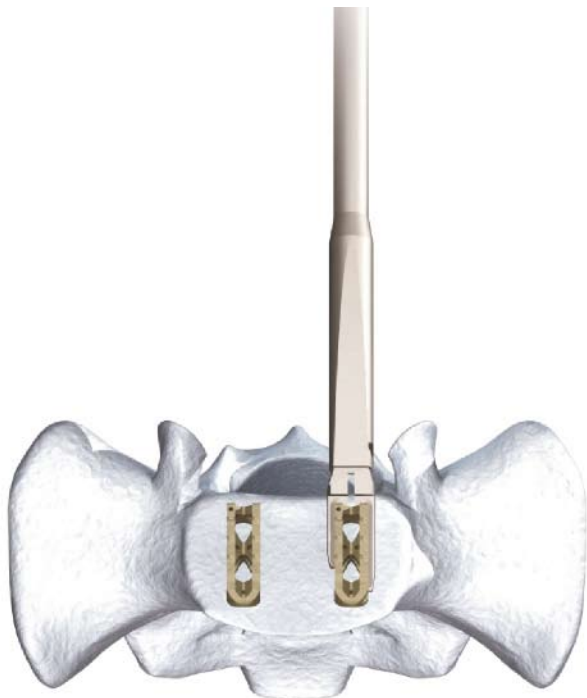
O implante é colocado no local apropriado usando o **insersor**. Ao inserir o implante, verifique se as rebarbas antimigração estão perpendiculares às superfícies das vértebras. **Não use o insersor para girar ou rodar o implante após colocá-lo no local.** O implante pode ser impactado no local se necessário.

A porca central é girada no sentido anti-horário para afastar as pontas e desconectar o insersor do implante.



6. Enxerto ósseo

Antes de posicionar o segundo implante, deve-se colocar o osso esponjoso autólogo ou o substituto ósseo nos aspectos anterior e medial do espaço do disco intervertebral.



Distrator



Raspador



Cinzel em caixa



Insensor



Percursor



Compactador



Grosa lombar



PROCEDIMENTO DE ESTERILIZAÇÃO

MÉTODO	CICLO	TEMPERATURA	TEMPO DE EXPOSIÇÃO
Vapor	Pré-vácuo (embalado)	(132°C a 135°C) (270°F a 275°F)	4 minutos
Vapor	Deslocamento por gravidade (embalado)	121°C a 123°C (250° F a 254° F)	15 a 30 minutos

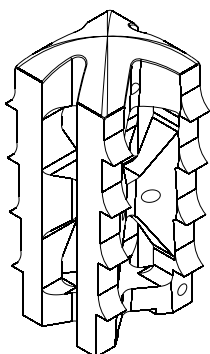
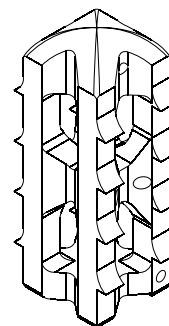
Informações para pedidos

Instrumentos

Nº. de peça	Instrumento
SLS-100	Percursor
SLCBC-08	Cinzel espaçador 8
SLCBC-10	Cinzel espaçador 10
SLCBC-12	Cinzel espaçador 12
SLCBC-14	Cinzel espaçador 14
SLCD-07	Distrator 7
SLCD-08	Distrator 8
SLCD-09	Distrator 9
SLCD-10	Distrator 10
SLCD-11	Distrator 11
SLCD-12	Distrator 12
SLCI-15	Insersor montado
SLCR-01	Grosa lombar reta pequena
SLCS-07	Raspador 7
SLCS-08	Raspador 8
SLCS-09	Raspador 9
SLCS-10	Raspador 10
SLCS-11	Raspador 11
SLCS-12	Raspador 12
SLCS-14	Raspador 14
SLTA-140	Assentador reto

Implantes abertos paralelos

Nº. de peça	Tamanho (milímetros)
S8880822	8 x 8 x 22 mm
S8881022	8 x 10 x 22 mm
S8881222	8 x 12 x 22 mm
S8881422	8 x 14 x 22 mm
S8880825	8 x 8 x 25 mm
S8881025	8 x 10 x 25 mm
S8881225	8 x 12 x 25 mm
S8881425	8 x 14 x 25 mm
S8800825	10 x 8 x 25 mm
S8801025	10 x 10 x 25 mm
S8801225	10 x 12 x 25 mm
S8801425	10 x 14 x 25 mm
S8801625	10 x 16 x 25 mm



Implantes de ângulo aberto

Nº. de peça	Tamanho (milímetros)
S9080825	8 x 8 x 25 mm
S9081025	8 x 10 x 25 mm
S9081225	8 x 12 x 25 mm
S9081425	8 x 14 x 25 mm



Sincronizando a inovação médica com mercados globais

75 Mill Street | Stoughton, MA 02072 EUA
Telefone: +1 781.344.3670 | Fax: +1 781.341.9693
www.syncmedical.com